

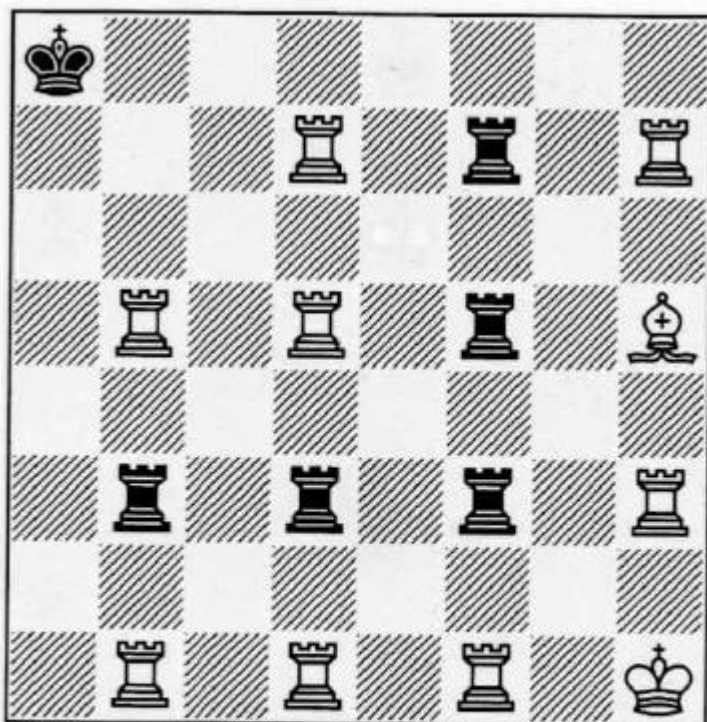
Liebe Schachfreundinnen und Schachfreunde,
hallo Roland,

ich hoffe ihr hattet ein frohes und gesegnetes Weihnachtsfest 2020 ...

hier wäre dann etwas, um die aufgesammelten Kalorien wegzubrüten...

das wäre auch gut für die Rochade geeignet, denke ich mal...

mit Grüßen von eurem Problemschachreferenten Klaus-Peter Thronicke



Matt in 4 Zügen (10+6)
8 weiße, 5 schwarze Türme



Mike Curtis, Corona-Kompositionsturnier 2020, Lobende Erwähnung

Auf den ersten Blick eine vielleicht seltsam und auch vielleicht schon etwas verrückt anmutende Stellung.

Wenn ihr euch aber an die wenigen "physikalisch" stattgefunden habenden Sitzungen in diesem Jahr zurückerinnert, werdet ihr vielleicht einige Ähnlichkeiten feststellen.

Ja, und so ist es aus auch.... eine der Aufgabenstellungen war, die Schachfiguren sollen auch die corona-bedingten Hygienevorschriften beachten - Also entsprechend Abstand halten.

Keine Figur soll direkt neben einer anderen Figur stehen.

Außer von Schlagfällen abgesehen, sollen auch auf dem Lösungsweg und in der Endstellung keine Figuren direkt nebeneinander stehen.

Das sind dann schon einige Lösungshinweise, so dass es trotz der Vorgabe von 4 Zügen bis zum Matt, vielleicht doch nicht ganz so schwer fällt, die Lösung zu finden.

Es dürfte nebenbei bemerkt auch kaum ein Schachproblem geben, das unter Einhaltung der Hygienebedingungen noch mehr Steine auf das Schachbrett bringt....

- Das ist zufälligerweise (?) auch gerade die Spielerzahl bei zwei 8-er Mannschaften 😊

Ich wünsche viel Vergnügen bei der Lösung.

Damit die Spannung etwas erhalten bleibt, gibt es die Auflösung auch nicht gleich dazu :)

alles Gute und eine gesunde Zeit
:) klaus-peter Thronicke