

Hygienekonzept zum Mädchen- und Frauen-Meisterschaftsgipfel in Worms vom 09. – 11.07.2021

Schiedrichter: Norbert Kugel

Hygiene-Beauftragter und Turnierleiter: Klaus Zachmann

0. Inhalt

0. Inhalt.....	1
1. Grundsätzliches	2
2. Veranstaltungsort.....	2
3. Gebäudeplan mit Kennzeichnung der Aktivitäten	3
4. Beschreibung der Aktivitäten	4
4.1. Registrierung im überdachten Außenbereich	4
4.2. Zugang in das Gebäude	4
4.3. Turnierbereich.....	4
4.4. Bereich Bühne Schiedsrichter/Turnierleitung.....	4
4.5. Seitenbereiche links/rechts und oben (OG).....	4
4.6. Seitenbereiche links/rechts und unten (EG)	4
5. Fotos vom Innenbereich.....	5
6. Hygienische Händedesinfektion	6
7. Reinigung des Spielmaterials.....	6
8. Mund-Nasenschutz.....	6
9. Abstände.....	7
10. Begleitpersonen der Teilnehmerinnen.....	7
11. Datenerhebung und Kontaktverfolgung	7
12. Kontakte	7
13. Verzehr von Speisen und Getränke	7
14. Belüftung	7
15. Zutritts- und Teilnahmeverbot	8
16. Mobiltelefone	8

Hygienekonzept zum Mädchen- und Frauen-Meisterschaftsgipfel in Worms vom 09. – 11.07.2021

1. Grundsätzliches

Auf Grundlage der [Corona-Bekämpfungsverordnung des Landes Rheinland-Pfalz](#), hat der **Pfälzische Schachbund e.V.** ein Hygienekonzept für das Frauen- und Mädchenschachturnier in Worms erstellt.

2. Veranstaltungsort

Der Mädchen- und Frauen-Meisterschaftsgipfel in Worms vom 09. – 11.07.2021 wird in der Aula der Paternusschule, Grabenstraße 50, 67551 Worms durchgeführt. Hier haben wir im Außen- und im Innenbereich genügend Platz und Raum, um das Hygienekonzept zu realisieren.

Des Weiteren haben wir im Turnierbereich eine Deckenhöhe von 7 m, so dass wir sehr viel Raum für den Luftaustausch haben. Beide Eingangstüren (links und rechts der Aula) werden durchgängig geöffnet bleiben, so dass fortlaufend gelüftet wird.

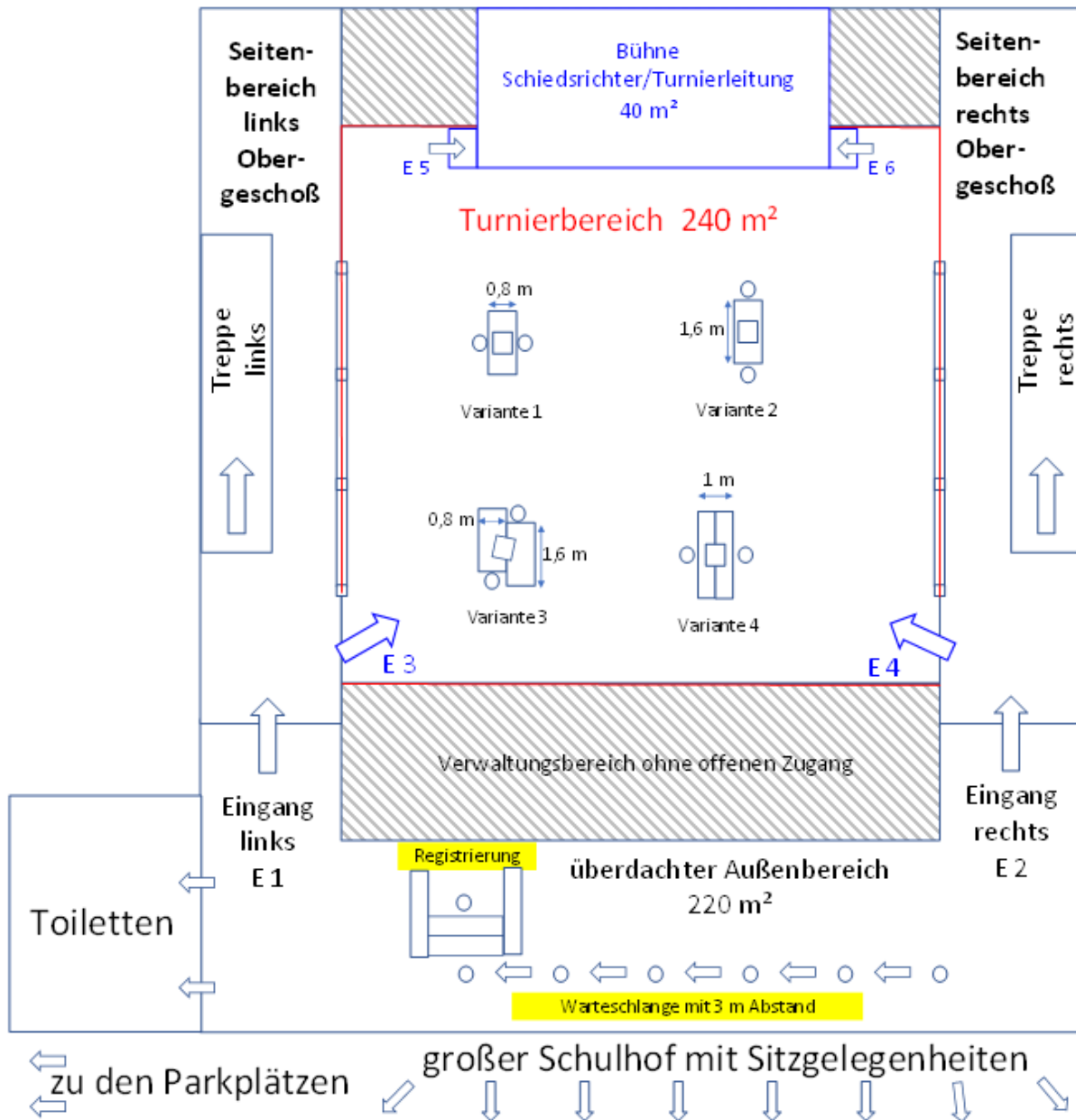
Am fest zugeordneten Sitzplatz darf im Einvernehmen mit der Spielpartnerin die Maske abgenommen werden (das ist die einzige Ausnahme).

Für die Tischkonstellation werden 4 verschiedene Varianten angeboten, die zuvor bei den Teilnehmerinnen abgefragt werden. Hierbei geht es im Wesentlichen darum, unter welcher Tischkonstellation eine Teilnehmerin nicht spielen möchte. Entscheidend ist der Abstand zwischen den Spielerinnen, die gegeneinander spielen. Der Abstand variiert von 0,8 m bis zu 1,6 m, je nach Variante.

Der hinreichende Abstand zum Nachbarbrett ist sowieso gewährleistet, weil nur maximal 24 Teilnehmerinnen für diese Turnier zugelassen werden.

Hygienekonzept zum Mädchen- und Frauen-Meisterschaftsgipfel in Worms vom 09. – 11.07.2021

3. Gebäudeplan mit Kennzeichnung der Aktivitäten



Hygienekonzept zum Mädchen- und Frauen-Meisterschaftsgipfel in Worms vom 09. – 11.07.2021

4. Beschreibung der Aktivitäten

4.1. Registrierung im überdachten Außenbereich

Vor den Gebäudeeingängen befindet sich im überdachten Außenbereich die Registrierung. Die Daten der vorangemeldeten Spielerinnen und deren Begleitpersonen werden im Vorfeld abgefragt. Bei der Registrierung geht es also im Wesentlichen nur um die Bestätigung der Ankunft.

4.2. Zugang in das Gebäude

In das Gebäude dürfen nur Personen (über Eingang E1 und E2), die sich zuvor im überdachten Außenbereich registriert haben. Spätestens ab dem Gebäude-Eingang ist die Mund-Nasenschutz-Maske anzuziehen. Ausnahmen sind keine erlaubt.

4.3. Turnierbereich

In den Turnierbereich (im Gebäudeplan rot eingegrenzt) dürfen nur registrierte Turnierteilnehmerinnen, der Schiedsrichter und die Turnierleitung. Allen anderen Personen ist der Zugang untersagt.

Am fest zugeordneten Sitzplatz darf im Einvernehmen mit der Spielpartnerin die Maske abgenommen werden (das ist die einzige Ausnahme). Wird der Sitzplatz verlassen, muss die Mund-Nasenschutz-Maske noch vor dem Aufstehen wieder angezogen werden.

4.4. Bereich Bühne Schiedsrichter/Turnierleitung

Hier dürfen sich nur Schiedsrichter und Turnierleitung aufhalten.

Am Platz sitzend darf die Mund-Nasenschutz-Maske abgenommen werden. Vor dem Aufstehen muss sie aber wieder angezogen werden.

4.5. Seitenbereiche links/rechts und oben (OG)

Hier dürfen sich die Begleitpersonen aufhalten. Die Mund-Nasenschutz-Maske muss hier immer getragen werden. Ausnahmen sind ausdrücklich nicht erlaubt.

Es ist auch darauf zu achten, dass der Mindestabstand eingehalten wird. Hierzu ist es sinnvoll, dass nur die Bereiche genutzt werden, wo noch Platz mit Abstand ist.

Bei den Treppen gilt Rechtsverkehr, so dass auch hier der Abstand eingehalten werden kann.

Da dies nur ein kleines Turnier ist (maximal 24 Teilnehmerinnen) dürfte der Platz für alle Begleitpersonen ausreichend vorhanden sein. Sollte es dennoch etwas voll werden, so dass der Mindestabstand nicht eingehalten werden kann, sollte im überdachten Außenbereich gewartet werden. Da ist auf jeden Fall genügend Platz.

4.6. Seitenbereiche links/rechts und unten (EG)

Diese Bereiche sind gesperrt.

Begleitpersonen der Teilnehmerinnen dürfen den Eingangsbereich im Erdgeschoß nur nutzen, um ins OG zu kommen.

Hygienekonzept zum Mädchen- und Frauen-Meisterschaftsgipfel in Worms vom 09. – 11.07.2021

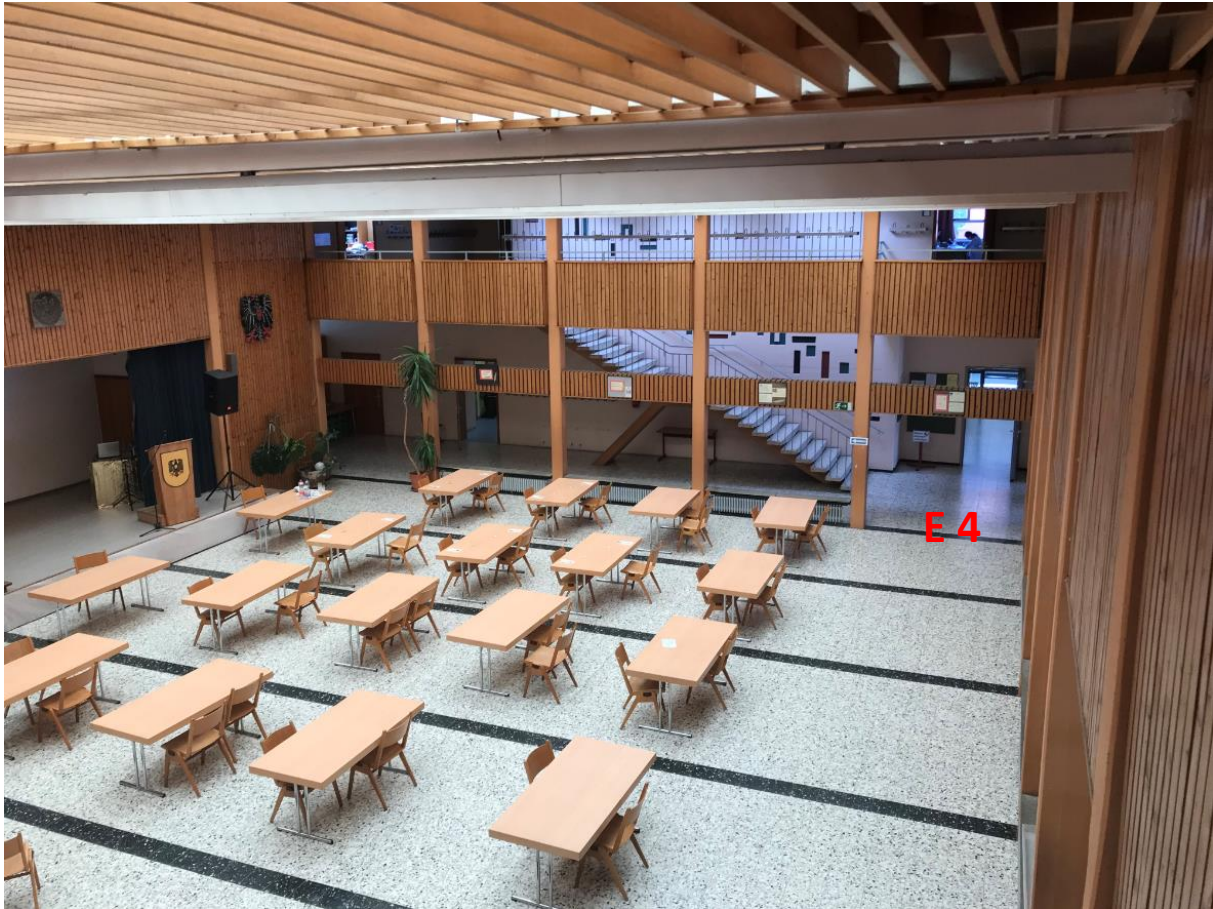
5. Fotos vom Innenbereich



Diese Ansicht zeigt den Blick von der Empore in den Turnierbereich. Die Tische werden so gestellt, dass der Sicherheitsabstand zum Nachbarbrett eingehalten wird.

Auf der Bühne haben auch Schiedsrichter und Turnierleitung hinreichend Platz und Raum.

Hygienekonzept zum Mädchen- und Frauen-Meisterschaftsgipfel in Worms vom 09. – 11.07.2021



Hier sieht man den hinteren Bereich der Aula und hinten rechts den Zugang zum Turnierbereich (E 4).

Der Turnierbereich darf nur über die Zugänge E3 und E4 betreten werden. Siehe hierzu die Ausführungen im Abschnitt „4.3 Turnierbereich“.

6. Hygienische Händedesinfektion

- 1.) Im Eingangsbereich (E3 und E4) Desinfektionsmittelpender aufgestellt.
- 2.) Jede Spielerin wird beim Betreten der Räumlichkeiten durch Schilder auf die obligatorische Nutzung des Desinfektionsmittels hingewiesen.
- 3.) Regelmäßiges Händewaschen wird empfohlen (im WC-Bereich).

7. Reinigung des Spielmaterials

- 1.) Zu Beginn der Veranstaltung wird das Spielmaterial (Bretter, Figuren und Uhren) gereinigt.
- 2.) Am Tagesende wird diese Reinigung wiederholt.
- 3.) Die Tische werden ebenfalls gereinigt.

8. Mund-Nasenschutz

- 1.) Am fest zugeordneten Sitzplatz darf im Einvernehmen mit der Spielpartnerin die Maske abgenommen werden (das ist die einzige Ausnahme).
- 2.) Ansonsten muss im Spielsaal ein Mund-Nasenschutz getragen werden.

Hygienekonzept zum Mädchen- und Frauen-Meisterschaftsgipfel in Worms vom 09. – 11.07.2021

9. Abstände

- 1.) Der Abstand zwischen den Personen und Brettern beträgt mindestens 1,5 Meter. Dies gilt für alle Spieler, die nicht direkt gegeneinander spielen.
- 2.) Auch in den Pausen, im Flur, auf den Toiletten und im Freien soll ein Abstand von 1,5 Metern, wo immer möglich, eingehalten werden.
- 3.) Der Schiedsrichter muss einen Mund-Nasenschutz tragen. Dies gilt nicht, falls er sitzt und den Mindestabstand einhalten kann.

10. Begleitpersonen der Teilnehmerinnen

- 1.) Begleitpersonen der Teilnehmerinnen dürfen den Turnierbereich nicht betreten.
- 2.) Das Spielgeschehen kann von den Seitenbereichen (links und rechts im Obergeschoß) eingesehen werden.
- 3.) Der Aufenthalt im Eingangs- und Treppenbereich ist nicht erlaubt, nur der zügige Durchgang.
- 4.) Beim Zuschauen von der Empore aus darf sich zwischen zwei Säulen nur eine Person aufhalten. Dadurch ist die Zuschauerzahl auf insgesamt 10 Personen gleichzeitig begrenzt (5 auf jeder Seite).
- 5.) Die Begleitpersonen sind angehalten sich abzusprechen und nicht dauerhaft einen Zuschauerplatz zu belegen. Wenn alle vernünftig sind, dann kommt jeder mal öfter zum Zuschauen.

11. Datenerhebung und Kontaktverfolgung

- 1.) Die Anwesenheit aller Personen wird datenschutzkonform dokumentiert.
- 2.) Personen welche die Erhebung ihrer Kontaktdaten verweigern, dürfen das Turnierareal nicht betreten bzw. werden des Turnierareals verwiesen.
- 3.) Folgende Daten werden erfasst: Vor- und Nachname, Anschrift, Datum und Zeitraum der Anwesenheit sowie Telefonnummer oder E-Mail-Adresse.

12. Kontakte

- 1.) Alle körperlichen Kontakte sollen vermieden werden.
- 2.) Insbesondere auf das übliche Händeschütteln vor und nach der Schachpartie muss verzichtet werden.

13. Verzehr von Speisen und Getränke

- 1.) Im Gebäude ist Essen untersagt, das Trinken am Brett ist erlaubt.
- 2.) Im überdachten Außenbereich ist Essen erlaubt
- 3.) Im Turnierbereich werden Getränke (in kleinen Flaschen) für die Spielerinnen zur Verfügung gestellt. Weitere Getränke oder Speisen für den Außenbereich müssen selbst mitgebracht oder in den umliegenden Geschäften selbst besorgt werden.

14. Belüftung

- 1.) Beide Eingangstüren (links und rechts der Aula) werden durchgängig geöffnet bleiben, so dass fortlaufend gelüftet wird.

Hygienekonzept zum Mädchen- und Frauen-Meisterschaftsgipfel in Worms vom 09. – 11.07.2021

15. Zutritts- und Teilnahmeverbot

- 1.) Personen, die an typischen Symptomen (Geruchs- und Geschmacksstörungen, Fieber, Husten sowie Halsschmerzen usw.) einer Infektion mit dem Coronavirus leiden, dürfen das Turnierareal nicht betreten.
- 2.) Personen, die in Kontakt zu einer mit dem Coronavirus infizierten Person stehen oder standen, wenn seit dem letzten Kontakt noch nicht 14 Tage vergangen sind, dürfen das Turnierareal nicht betreten.

16. Mobiltelefone

- 1.) Es gibt keine Corona-bedingte Regeländerung bezüglich Mobiltelefone und andere elektronische Geräte.